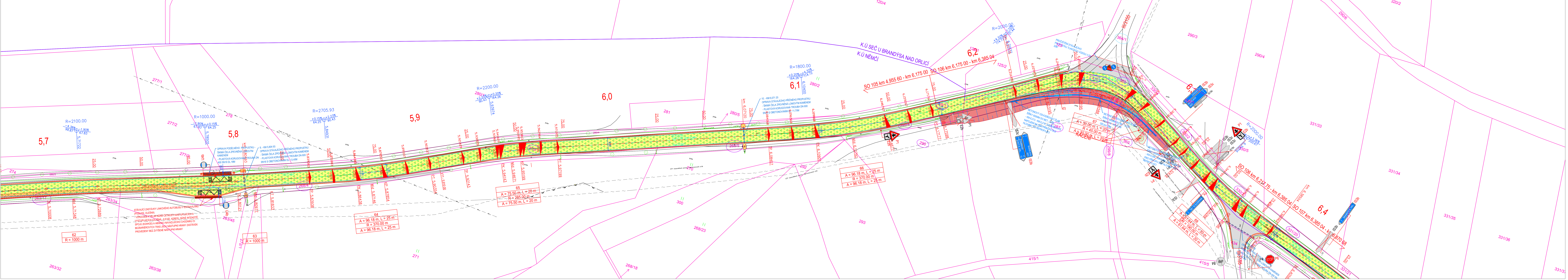


PRŮBĚH INŽENÝRSKÝCH SÍT JE ZAKRESLEN
DLE PODKLADŮ JEJICH ÚPRAV
PŘED ZAHLÁŠENÍM VEŠKERÝCH STAVEBNÍCH PRACÍ
JE NUTNO NEDĚLAT VYTÝČIT INŽENÝRSKÉ SÍTĚ.

- LEGENDA - INŽ. SÍTĚ CIVILNÍ:
- Vozovka - (stávající nerozlišeny)
 - Katalanové vedení silnicí (stávající nerozlišeny)
 - Katalanové vedení VO (stávající nerozlišeny)
 - Sídlovací kabel CETIN (stávající nerozlišeny)
 - Plyn NTL RWE (stávající nerozlišeny)
 - Kanalizační sítě VAK, odpadní na Orlici - (stávající nerozlišeny)
 - Sídlovací kabel GRA (stávající nerozlišeny)



- NOVĚ NAVRŽENÝ STAV :
- OSA KOMUNIKACE - PRIMA
 - OSA KOMUNIKACE - PŘECHODNICE
 - OSA KOMUNIKACE - SMĚROVÝ OBLOUK
 - KATASTR NEMOVITOSTÍ
 - REPROFILACE STÁVAJÍCÍCH PRÁKORŮ
 - SILNIČNÍ BETONOVÁ OBRUBA 150X25X1000; PODŠAOKA + 10CM
 - ŽULOVÁ PŘÍDLAŽBA Š. 0,25M - KOSTKA K10 DO BET. LOŽE
 - PODELMYPRÍČNÝ PROPUSTEK
 - KOTVY - NOVÝ STAV
 - SILNIČNÍ OCELOVÉ SVOBODLO
 - SILNIČNÍ PŘÍKOP
 - VOZOVKA - ASFALTOVÝ BETON - SO 105 - TECHNOLOGIE KM 4,955 60 - KM 6,175 00 (VIZ VZOROVÉ REŽY)
 - VOZOVKA - ASFALTOVÝ BETON - SO 106 - TECHNOLOGIE KM 6,175 00 - KM 6,385 04 (VIZ VZOROVÉ REŽY)
 - VOZOVKA - ASFALTOVÝ BETON - SO 107 - TECHNOLOGIE KM 6,385 04 - KM 6,870 68 (VIZ VZOROVÉ REŽY)
 - NEZPEVNĚNÁ KRAJNICE Š. 0,50M - FÍREŽNÍK
 - NAPOJENÍ NA STAV. STAV. - ASFALTOVÝ BETON
 - NAPOJENÍ NA STAV. STAV. - FÍREŽNÍK PROSTRÁNKY ASFALTOVÝM POJIVEM
 - BETONOVÝ ODVODŇOVACÍ ŽLAB Š. 600MM
 - ZÁMKOVÁ DLAŽBA ČERVENÁ
 - TRVALÝ ZABOR POZEMKU
 - DOČASNÝ ZABOR POZEMKU
 - ZELEŇ - OHLUMISOVÁNÍ, OSETI
 - SVAH ZÁŘEZU KOMUNIKACE

Generální projektant:

PRODIN

Zpracovatel dílčí části dokumentace: Souřadnicový systém S-JTSK, Výškový systém Bv

Vypracoval: Bc. Martin Hudec Ing. Michal Hornýs Ing. Michal Hornýs
Kopie: Pardubický Chocen - České Líbchavy
Správce a údržba silnic: Pardubického kraje, Doubravice 98, 533 53 Pardubice

MODERNIZACE SILNICE II/312
CHOCEŇ - ČESKÉ LÍBCHAVY

Formát: 18 A4 (1890X594mm)
Datum: 04/2021
Účel: PDPS
Č. zakázky: 3111-20-038
Základ: 1:500
Č. výkresu: 3.5